

1. Safety warnings about products and installation

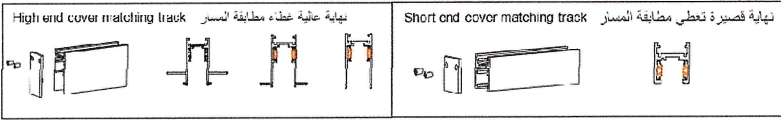
All operations described in this instruction must only be completed by professional personnel. When installing the device, please turn off all voltage equipment and comply with relevant national installation and operation regulations. The end user and/or installation personnel are responsible for ensuring the compatibility of the system's electrical, mechanical, and temperature with the installed frame and connected equipment. When installing the guide rail, the load and distance specified in the document must not be exceeded. The guide rail, its accessories, and adapters cannot be used together with components without quality marks. Our company's tracks can only use designated connectors, and connectors can only be used for our company's tracks. Spare parts need to be installed correctly according to the installation instructions. If non original spare parts are used or do not comply with the installation instructions, As a manufacturer, we are not responsible for the safety and functionality of the system. In this case, the user is responsible for ensuring that the electrical, mechanical, and heat capacity of the product and the lamp are compatible

1-التحذيرات المتعلقة بسلامة المنتجات بشأن تحذيرات

. التشغيل والتثبيت أجل من الصلة ذات الدولة للوائح والامتثال ، الجهد معدات جميع إيقاف ، المعدات تثبيت عند . المهنيين قبل من فقط تتم أن يجب المواصفات هذه في الموصوفة العمليات جميع في المحددة والمسافة تحميل . المعدات وربط الإطار تركيب مع النظام من الحرارة ودرجة والميكانيكية الكهربائية التوافق ضمان عن مسؤولة الموظفين تركيب أو / و التجهيزات المستخدمين الحديدية السكك شركة لدينا . الجودة علامات تحمل لا التي المكونات مع استخدامها يمكن لا والمحولات الملحقات دليل الحديدية السكك دليل الحديدية السكك تركيب عند تتجاوز لا أن يجب الوتيرة عن مسؤولين لسنا نحن . التثبيت تعليمات وفقا صحيح بشكل مثيرة تكون أن يجب الغبار قطع . الحديدية السكك شركة لدينا فقط تستخدم أن يمكن مودل ، محدد موصل استخدام فقط يمكن والمصابيح المنتجات أن ضمان عن المسؤول هو المستخدم ، الحالة هذه في . التثبيت تعليمات مع تتفق لا أو أصلية غير غبار قطع استخدام كان إذا مصنعة كشركة ووظائفه النظام سلامة متوافقة والحارارية والميكانيكية الكهربائية

2. Installation diagram of end cover

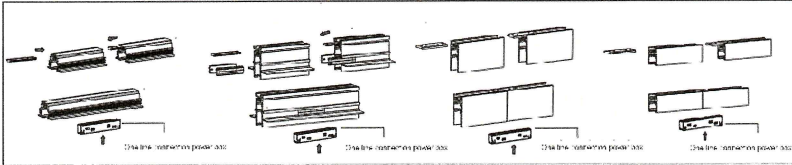
2 - رسم خريطة تركيب غطاء نهاية



The end cover is used for the first and last tracks of the line. When fixing it to the track, two screws need to be tightened.
 . المسار على تأمين عند تشديد إلى تحتاج البراغي من اثنين . خط من والآخر الأول المسار في المستعمدة الأغطية نهاية

3. Schematic diagram of guide rail connection

3 - رسم تخطيطي اتصال السكك الحديدية

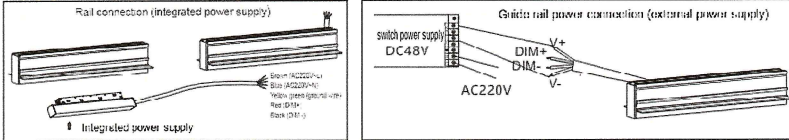


The one line connection power box is used for conducting the line at the connection of two guide rails, and is suitable for the used guide rails. The conductive box must be pressed in place

الساكن في المضطرب يجب مربع موصل . دليل القضبان استخدام على ينطبق وهو ، دليل القضبان من اثنين من اتصال في الأسلاك إجراء يستخدم مربع الطاقة إمدادات يربط واحد ساكن

4. Installation and power supply of track power box

4 - تركيب إمدادات الطاقة السكك الحديدية مزيج

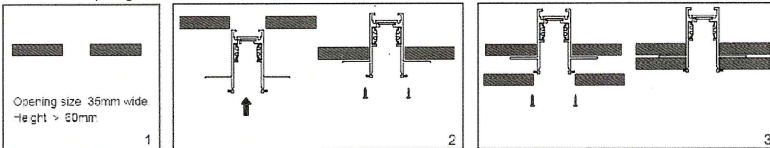


5. Track installation

5 - تركيب السكك الحديدية

Embedded clamp magnetic attraction rail

جزء ، لا يتجزأ من الشبكات المعطشيين متصالحين السكك الحديدية



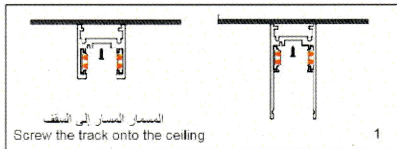
Drill holes on the load-bearing plate according to the size requirements (Figure 1), and then use screws to fix the guide rail on the load-bearing plate according to the operation shown in the figure (Figure 2). Then, lay a gypsum board at the lower end and fix it with screws (Figure 3). Finally, cover a batch of gray mesh and ash (the guide rail cover must be covered when applying ash). (Note: The screws are provided by the installation party)

وضع ، ثم . (2 الشكل) الشكل في مين هو كما مسامير مع (2 الشكل) الحاملة لوحة على دليل الحديدية السكك إصلاح ثم ، (1 الشكل) الحجم لمتطلبات وفقا الحاملة لوحة في ثوب خفر (الرامد تطبيق عند مشمولة تكون أن يجب الغطاء الحديدية السكك) والرامد رماية شبكات من مجموعة وتغطي ، وأخيرا . (3 الشكل) مسامير مع تثبيتها و السننق النهائية في المجلس الجيب

(المتصاعدة قبل من توفيرها يتم مسامير : ملاحظة)

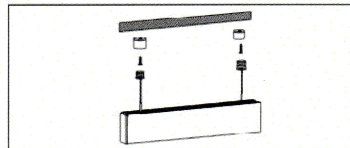
Schematic diagram of surface mounted magnetic attraction track

رسم خريطة المسار المغناطيسي



Schematic diagram of surface mounted magnetic attraction rail hoisting

الرسم التخطيطي رفع المغناطيسي السكك الحديدية

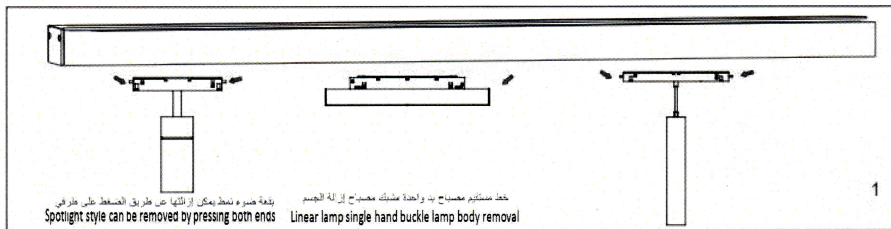


Fix the screw on the lifting kit to the ceiling as shown in the figure, then tighten the screw on the screw and ensure it is secure. Finally, adjust the lifting rope to the appropriate height and tighten the screws on both ends of the lifting plate.

كما هو مبين ، تأمين مسامير على رفع كيت على السقف ، وتشديد البراغي على مسامير ، وتأكد من أنها آمنة ، وأخيرا ، ضبط ورفع الحبل إلى الارتفاع المناسب وتشديد البراغي في كلا الطرفين ورفع لوحة.

5. Schematic diagram of lamp installation and removal

6. مصباح تركيب وتفكيك الرسم التخطيطي



تدفع ضوءه بشدة على كلا الطرفين المصباح على طرفي
Spotlight style can be removed by pressing both ends

خط مصباح مصباح يد واحدة مشبك مصباح إلى آلة الجسم
Linear lamp single hand buckle lamp body removal



MADE IN CHINA صنع في الصين