

# COMBO

LED EMERGENCY LIGHT ضوء الطوارئ ليدي  
BA-YJ-507L50

## الإيجابي

### خصوصيات

هذه المنتجات مستعملة مفاجأة، باب الدخول: IP65

### ملاحظات:

1. لا بد أن تقرأ بكتاب البيانات بدقة قبل استخدام المصباح
2. تأكيد الضغط الكهربائي قبل اتخدام وصلة الكهربائي
3. لا تستخدم البطاريات الأخرى غير المطلوب.

### البارامتر التقنية:

مدخلات الجهد : AV220-240V 50/60Hz قوة : 4.4 فولت.

مدة البطارية ليثيوم أيون: 18-24 ساعات

### تركيب:

تركب الأعمال كلها بيد الموظف الكهربائي الرسمى

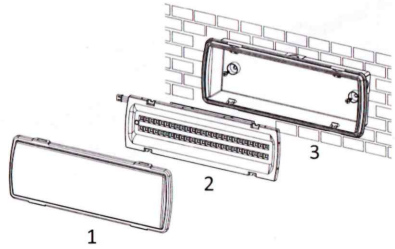
1. اغلاق مزودة الطاقة.
2. فتح صور التركيب "صورة 1" "صورة 2" "صورة 3"
3. تركيب الصورة الثالثة على الأرض المتين.
4. بعد اتصال الكهربائي فسوف ضاء المصباح.
5. إتصال الأسلاك الكهربائي بالوصلة الكهربائي
6. فتح مزودة الطاقة فسوف ضاء ضوء المصباح الأحمر لشحن الكهربائي.

### تركيب:

تركيبات للوجه أو التركيب بشكل التحذب.

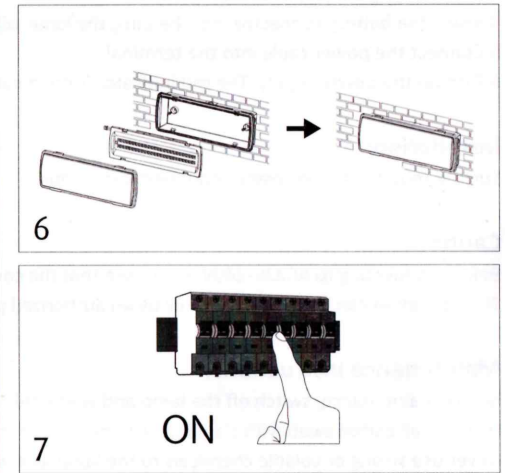
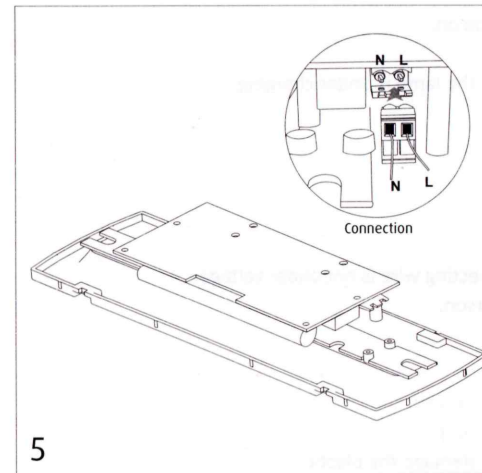
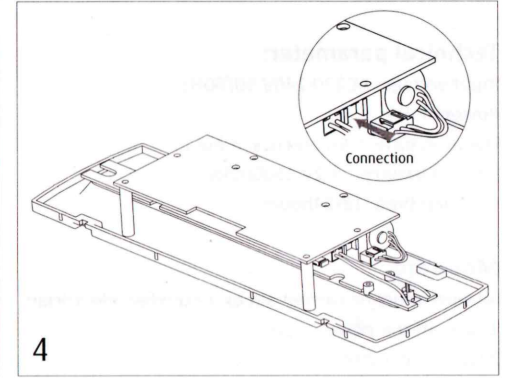
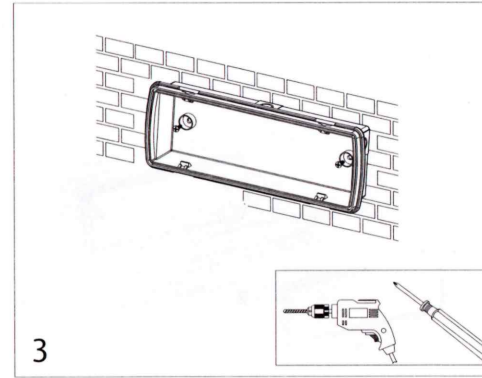
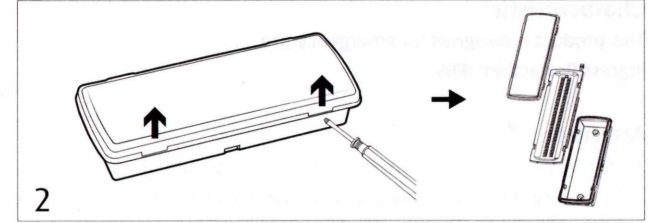
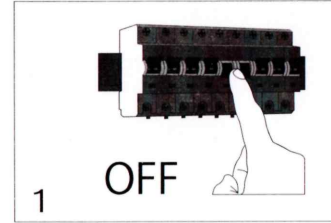
### ملاحظات :

- من التأكيد أن إتصال الأسلاك الكهربائي بالضغط الكهربائي
- AC220-240V ولا تسفل تحتها. هذا العمل ينبغي أن مشغل بيد
- الموظف الكهربائي الرسمى.
- بيانات للإصلاح والخدمات:
- من اللازم أن غلق المصباح وتبريده قبل الاصلاح والتشغيل. ويمكن أن
- ينظف المصابيح بالقطن الكحولى.
- من الممنوع أن يستختم با لمادة الكيميائية لكى تجنب عن الأهلاك.
- من الممنوع أن يغطى المصباح بالمياه أو مثل السائل
- في فترة الإصلاح ، لابد بتطبيق القواعد المهنية السلامة ، مع ذلك
- الانتباهات الهامة.



## السلبى

## بيانات التركيب



# COMBO

## LED EMERGENCY LIGHT ضوء الطوارئ ليد

BA-YJ-507L50

### Characteristic:

This product is designed for emergency use.

Ingress Protection: IP65

### Attention:

1. Please read this instruction carefully before operate the lamp.
2. Make sure the electric rating of your home power supply before plugging
3. Please don't use other specified batteries for this lamp.

### Technical parameter:

Input voltage: AC220-240V 50/60Hz

Power: 4.4W

Duration time in emergency: 3 hours

Lithium battery: 7.2V 1500mAh

Charging time: 18-24hours

### Mounting:

All work must be carried out by a qualified electrician.

1. Turn off the power supply.
2. Open the installation base. (fig 1, fig 2, fig 3)
3. Mounting fig 3 firmly onto a solid basis.
4. Insert the battery connector into the pins, the lamp will be on.
5. Connect the power cable into the terminal.
6. Turn on the power supply. The red indicator is on, means the lamp is under charging.

### Installation:

Surface mounting or Recessed mounting installation.

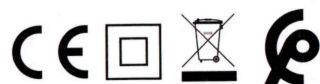
### Caution:

Before connecting to AC220-240V make sure that the connecting wire is not under voltage. This operation can be carried out only by an authorized person.

### Maintenance instructions:

Before maintenance, switch off the lamp and wait until it is cooled.  
Use a small cotton swab with cleaning alcohol to clean the lamp.  
Never use strong or volatile chemicals to the lamp as it will damage the plastic.  
Never submerge the lamp in water or other liquids.  
During maintenance, observe general rules for occupational safety, and be very careful.

MADE IN CHINA صنع في ج.ص.ش



# INSTALLATION INSTRUCTIONS

